

G R E E N F I E L D S

H A S T E C

E R O S I O N C O N T R O L



UNSERE PRODUKTE / OUR PRODUCTS.....



Organic fibres for natural solutions.

GREENFIELDS

SK-50-P



Begrünung und Erosionsschutz eines Entwässerungsgrabens

Greening and erosion protection of a drainage ditch

Neigungswinkel / Angle of slope: 0-25 °

GREENFIELDS

K-100-P/S



Böschungsbegrünung und Erosionsschutz mit einer Kokosfasermatte mit integriertem Saatgut

Greening a slope and erosion protection using a coir fibre blanket with integrated seed mix

Neigungswinkel / Angle of slope: 10-30°

HASTE^C

KGW 400



Böschungsbegrünung und Erosionsschutz mit Kokosgewebe

Greening a slope and erosion protection using Woven Coir Fabric

Neigungswinkel / Angle of slope: 20-35°

HASTE^C
EROSIONSSCHUTZSYSTEME

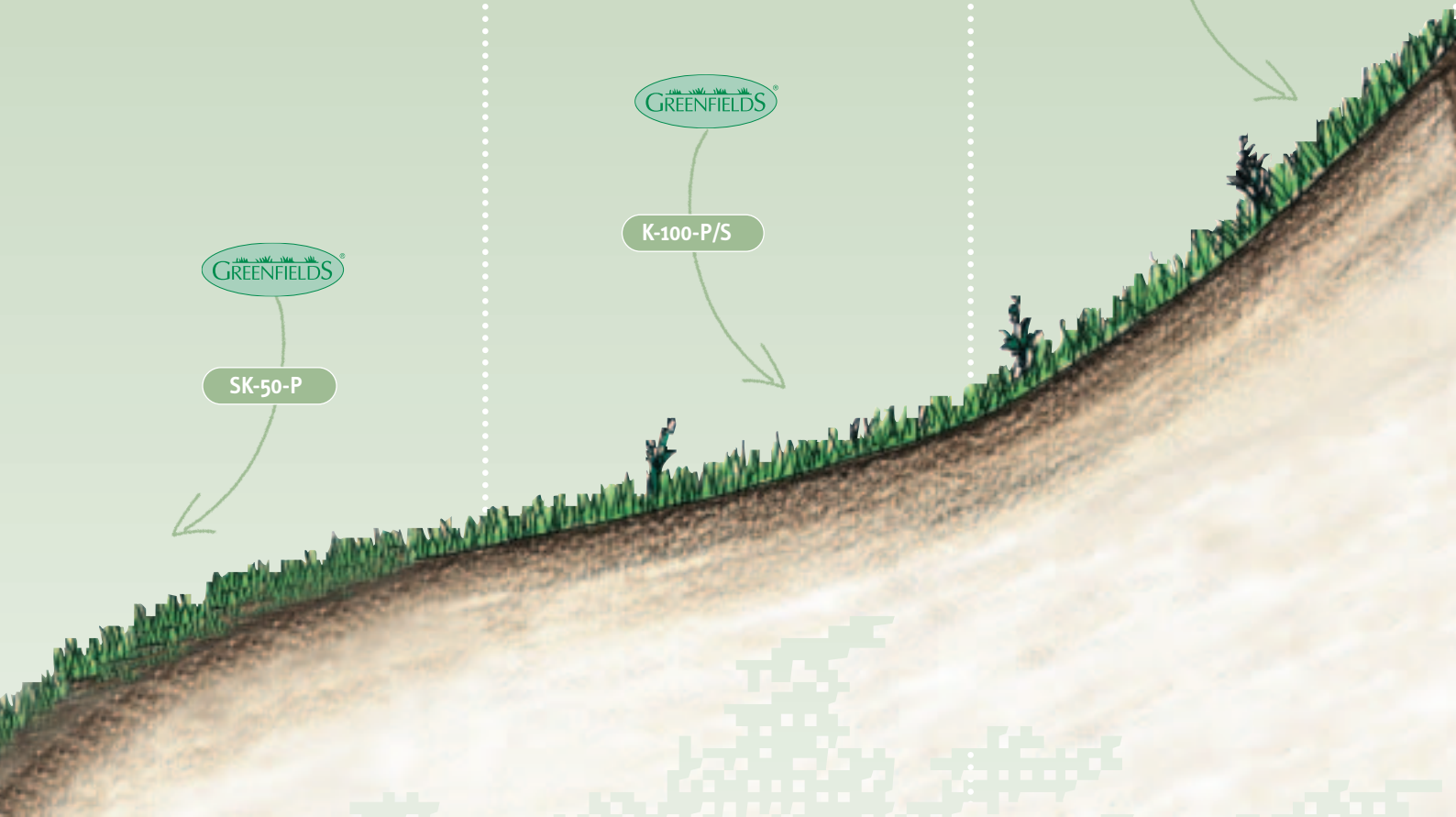
KGW 400

GREENFIELDS

K-100-P/S

GREENFIELDS

SK-50-P



HASTE^{TC}

AkoBond



Rautenförmig oder parallel verlaufender Sicherungszaun, verfüllt mit Oberboden
 Erosion protection fence installed rhomboidal or in parallel lines, the ground receiving an added layer of top soil

Neigungswinkel / Angle of slope: 35-60°

HASTE^{TC}

KGW 900 + Sechseck-Drahtgeflecht + hexagonal wire netting



Böschungsbegrünung und Erosionsschutz mit zusätzlichem Steinschlagschutz
 Greening a slope to protect against rockfall as well as erosion

Neigungswinkel / Angle of slope: 30-80°

HASTE^{TC}

KSM



Begrünung einer Gabione mit Rieselschutz
 Greening a gabion and containment of fine particles



AkoBond

HASTE^{TC}
 EROSIONSSCHUTZSYSTEME

HASTE^{TC}
 EROSIONSSCHUTZSYSTEME

KGW 900

HASTE^{TC}
 EROSIONSSCHUTZSYSTEME

KSM

HASTE^C

JG 500



Böschungsbegrünung und leichter Erosionsschutz mit Jutegewebe
Greening and minor erosion protection using jute fabric

Neigungswinkel / Angle of slope: 0-25°

GREENFIELDS

Quickie SM 800



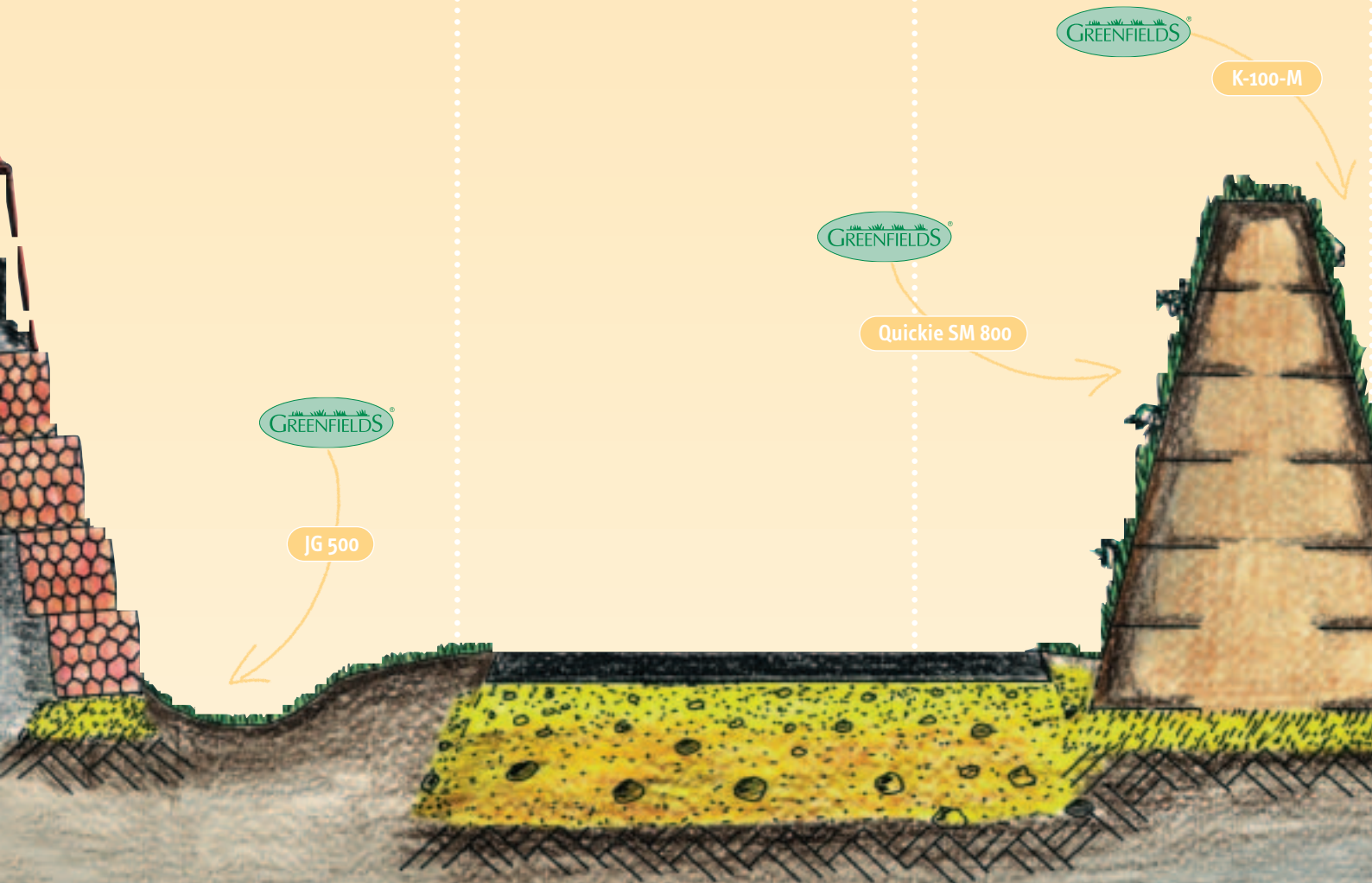
Saatgutssubstratmatte für eine schnelle und sichere Begrünung eines Lärmschutzwalls; bietet Rieselschutz.
Seeded substrate blanket for a quick and safe vegetation of a sound barrier, at the same time containment of fine particles

GREENFIELDS

K-100-M



Begrünung eines Lärmschutzwalls mit verstärktem Rieselschutz
Greening a sound barrier and containment of fine particles



GREENFIELDS

JG 500

GREENFIELDS

Quickie SM 800

GREENFIELDS

K-100-M

GREENFIELDS

Waterlogs



Ufersicherung mit Kokos-Geotextilwalzen
GeoW mit Bepflanzung
*Securing of shorelines with the added option
of inserting plants into the waterlogs*

GREENFIELDS

BioMat



Begrünung und Erosionsschutz des Uferberei-
ches mit gewebeverstärkter Spezialfasermatte
*Greening and erosion protection at the water-
line using a coir fibre blanket strengthened by
an integrated woven coir fabric*

HASTE^C

KGW 700



Begrünung und Erosionsschutz des
Retentionsraumes (auslaufender Uferbereich)
*Greening and erosion protection of the
retaining area*

HASTE^C
EROSIONSSCHUTZSYSTEME

KGW 700

GREENFIELDS

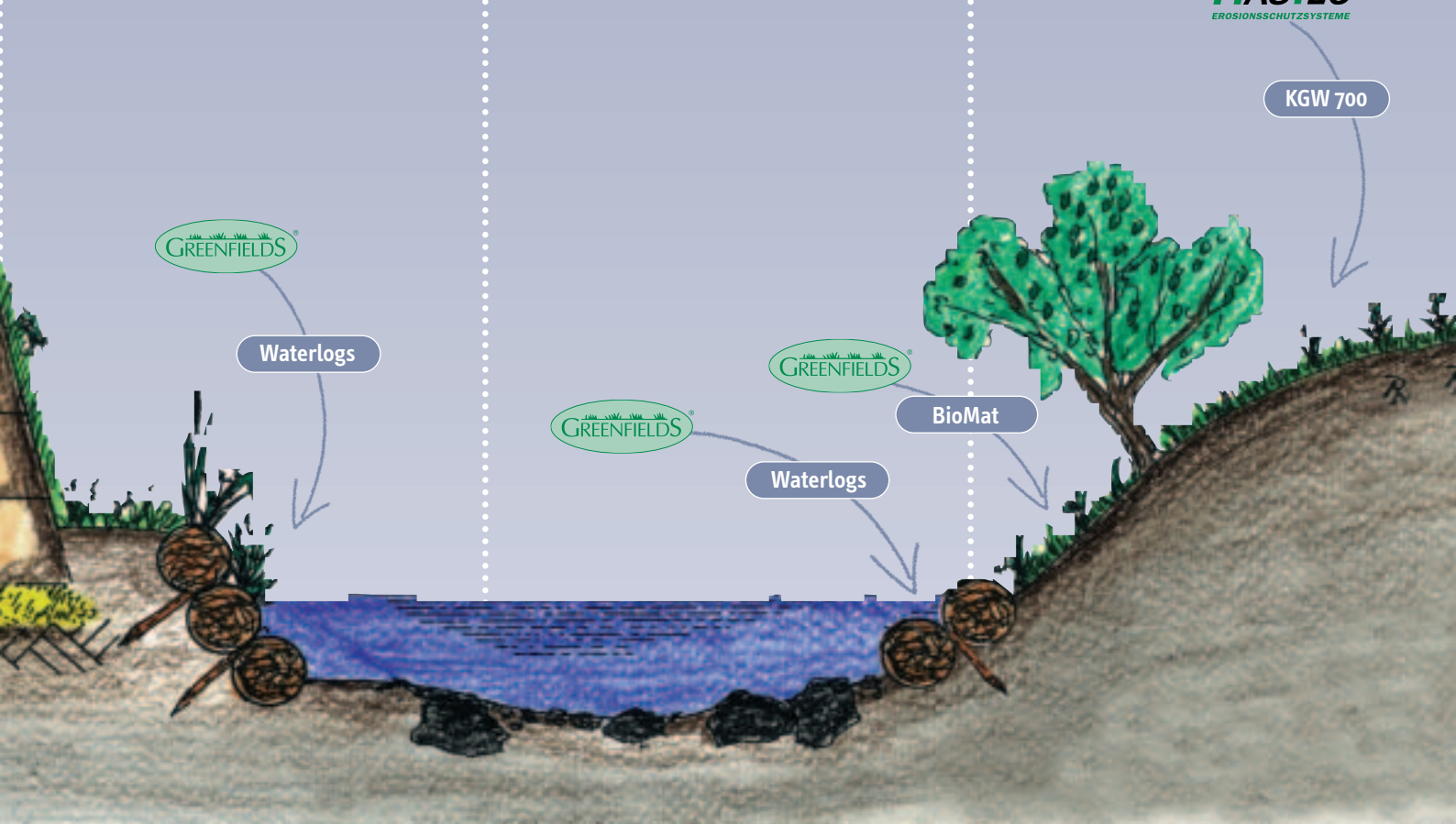
Waterlogs

GREENFIELDS

GREENFIELDS

Waterlogs

BioMat



Unsere Empfehlungen / Our recommendations







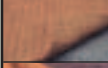

Empfohlene Erosionsschuttmatten bzw. Gewebe aus Naturfaser für Böschungen verschiedener Bodengruppen und Neigung (Bodengruppe nach DIN 18915)

Recommendations for biodegradable erosion control blankets and woven fabric from natural fibres for slopes of different soil types and gradients (Soil group according to DIN 18915)

Bodengruppe und natürliche Vorkommen soil group and natural occurrence	Größtkorn in mm Largest grain in mm	Neigung / gradient						
		10°	20°	30°	40°	50°	60°	70°
1 Organischer Boden, Hoch- + Niedermoortorf, Mudde, Faulschlamm Organic topsoil, peat		S 100	SK 50	SK 70	K 100	KGW 400 KGW 700	KGW 900	KGW 900
2 Nichtbindiger Boden, Dünen-, Tal- u. Verwitterungssande / Non-cohesive soil, dune and river sand	50	SK 50	SK 70	K 100	K 100	KGW 700	KGW 900	KGW 900
3 Nichtbindiger, steiniger Boden, Fluss-Kiessand, Moränen-Verwitterungskies / Non-cohesive stony soil, river-pebble	200	SK 50	SK 70	K100	KGW 400 KGW 700	KGW 700 KGW 900	KGW 900	KGW 900
4 Schwach bindiger, steiniger Boden, anlehmiger Sand, Kalksand, Löß, Tuffsand / Light cohesive stony soil, sandy loam, sandy limestone	50	SK 50 SK 70	K 100 KGW 400	KGW 400 KGW 700	KGW 400 KGW 700	KGW 700 KGW 900	KGW 900	KGW 900
5 Schwach bindiger, steiniger Boden, anlehmiger Sand, Kalksand, lehmiger Kies, Schotter / Light cohesive stony soil, sandy loam, sandy limestone, pebble-loam, gravel	200	SK 50 SK 70	K 100 KGW 400	KGW 400 KGW 700	KGW 400 KGW 700	KGW 700 KGW 900	KGW 900	KGW 900
6 Bindiger Boden, Geschiebelehm, Sand, Auelehm, sandiger Lehm / Cohesive soil, heavy clay-loam, sandy loam	50	SK 70 K 100	K 100 KGW 400	KGW 400 KGW 700	KGW 400 KGW 700	KGW 700 KGW 900	KGW 900	KGW 900
7 Bindiger, steiniger Boden, Geschiebelehm, Mergel, lehmiger Kies u. Schotter Verwitterungskies / Cohesive stony soil, pebble-loam + gravel, weathered pebble	200	K 100 KGW 400	K 100 KGW 400	KGW 400 KGW 700	KGW 400 KGW 700	KGW 700 KGW 900	KGW 900	KGW 900
8 Stark bindiger Boden, Schluff, Ton, Mergel, Klei, Lößboden, Marsch, Schlick / Heavy cohesive soil, poor clay, clay, marl, clayey soil, loess, marsh soil, silt	50	K 100 KGW 400	K 100 KGW 400	KGW 400 KGW 700	KGW 700	KGW 700 KGW 900	KGW 900	KGW 900
9 Stark bindiger, steiniger Boden, Hangschutt, Kies, Schotter / Heavy cohesive stony soil, slope debris, pebble, gravel	200	K 100 SM 800	KGW 400 SM 800	KGW 400 KGW 700	KGW 700 SM 800	KGW 700 KGW 900	KGW 900 SM 800	KGW 900 SM 800
10 Stark steiniger Boden, leichter und schwerer Fels / Heavy stony soil, light or heavy rock		KGW 400 SM 600	KGW 400 SM 600	KGW 700 SM 600	KGW 700 SM 600	KGW 700 KGW 900 SM 800	KGW 900 SM 800	KGW 900 SM 800









Die Angaben der empfohlenen Matten bzw. Gewebe in der Tabelle basieren auf theoretischen Annahmen aufgrund der Zuordnung zu einer bestimmten Bodengruppe. Um einen qualifizierten Vorschlag für eine ingenieurbioologisch sinnvolle Sicherung abgeben zu können, ist es unbedingt notwendig, die Boden-, Wasser-, Klima- und Erosionsverhältnisse vor Ort genau zu erkunden, damit der größtmögliche Erosionsschutz und Begrünungserfolg erreicht werden kann / The specifications of the above recommended products refer to theoretical assumptions relating to certain soil groups. In order to make a qualified proposal for a successful bioengineering solution, it is necessary to determine the soil, water, climate and erosion conditions at the site.

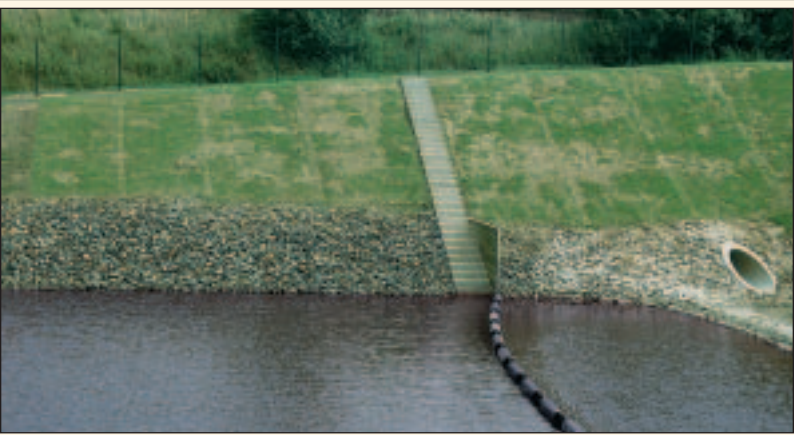
Greenfields-Erosionsschuttmatten / Greenfields Erosion Control Blankets

	Bezeichnung Product	Bestandteile Description	Gewicht in g/m ² Weight in g/m ²	Breite in m Width in m	Länge in m Length in m	Höchstzugkraft längs kN/m Tensile strength machine direction kN/m	Höchstzugkraft quer kN/m Tensile strength cross machine direction kN/m
	Greenfields S-100-P S-100-J	100% Stroh / straw beids. PP-Netz / pp-net top + bottom beids. Jute-Netz / jute-net top + bottom	350 / 450	2,40 / 3,00 2,40	35 - 50 35 - 50	2,3 4,7	1,2 3,2
	Greenfields SK-50-P SK50-J	50% Stroh / straw 50% Kokos / coir beids. PP-Netz / pp-net top + bottom beids. Jute-Netz / jute-net top + bottom	350 / 450	2,40 / 3,00 2,40	35 - 50 35 - 50	3,7 4,7	1,4 3,4
	Greenfields K-100-P K-100-J	100% Kokos / coir beids. PP-Netz / pp-net top + bottom beids. Jute-Netz / jute-net top + bottom	350 / 450	2,40 / 3,00 2,40	35 - 50 35 - 50	3,7 4,7	1,2 3,4
	Greenfields Quickie SM 800	100% Kokos / coir plus Kokossubstrat u. Dünger plus coir substrate and fertilizer	800	2,40 / 3,00	35 - 50	3,7	1,2
	Greenfields K-100-M	100% Kokos / coir mit Porenfolie 2+ / with porous foil 2+	350	2,40 / 3,00	35-50	3,7	1,2
	Greenfields BioMat	Hastec KGW 700 mit 300g Kokosfaser / with 300g coir fibre	1000	2,00	25	11,45	4,32
	Greenfields Waterlogs	100% Kokos mit Kokos- oder PP-Netz with coir- or pp-netting	ca. 9 kg / m ca. 16 kg / m ca. 25 kg / m	30 cm Ø 40 cm Ø 50 cm Ø	2 - 6 2 - 4 2 - 4	Maschenreißkraft des Netzes in N nach ISO 1806 Tensile strength of the mesh in N according to ISO 1806 Kokosnetz / coir-netting PP-Netz / pp-netting	514,3 582,7

Alle Matten auch mit Saatgut erhältlich / All blankets also available with seeds
Andere Abmessungen und Ausführungen auf Anfrage / Different sizes on request

Hastec-Erosionsschutzgewebe / Hastec Erosion Control Fabric

	Bezeichnung Product	Gewicht in g/m ² Weight in g/m ²	Breite in m Width in m	Länge in m Length in m	Höchstzugkraft längs kN/m Tensile strength machine direction kN/m	Höchstzugkraft quer kN/m Tensile strength cross machine direction kN/m	Stempeldurchdruckkraft kN CBR kN
	HasTec KGW 400 Kokosgewebe / Woven Coir 100% Kokos / coir	400	2,00 3,00 4,00	50,00 33,50 50,00	trocken / dry 5,9 nass / wet 4,8	trocken / dry 4,4 nass / wet 3,7	trocken / dry 1,7 nass / wet 1,2
	HasTec KGW 700 Kokosgewebe / Woven Coir 100% Kokos / coir	700	1,00 2,00 3,00 4,00	50,00 50,00 33,50 50,00	trocken / dry 12,4 nass / wet 9,2	trocken / dry 11,5 nass / wet 8,3	trocken / dry 4,3 nass / wet 2,9
	HasTec KGW 900 Kokosgewebe / Woven Coir 100% Kokos / coir	900	2,00 3,00 4,00	50,00 33,50 50,00	trocken / dry 20,0 nass / wet 14,1	trocken / dry 9,8 nass / wet 6,5	trocken / dry 4,6 nass / wet 3,2
	HasTec KSM Kokoschlingenmatte Coir Loop Mat	1250	1,00 2,00	25,00 25,00	20,0	10,0	5,0
	HasTec AkoBond Allzweck-Kokosband Multi-purpose woven strips 100% Kokos / coir	1250	0,15 0,20	60,00 60,00	7,06 bezogen auf Bandbreite / referring to width 8,06 bezogen auf Bandbreite / referring to width		
	HasTec JG 500 Jutegewebe / Woven Jute 100% Jute / jute	500	1,22	50,00	7,5	5,0	
	HasTec JG 200 Jutegewebe / Woven Jute 100% Jute / jute	200	1,00 2,00	50,00 50,00	11,8	14,7	



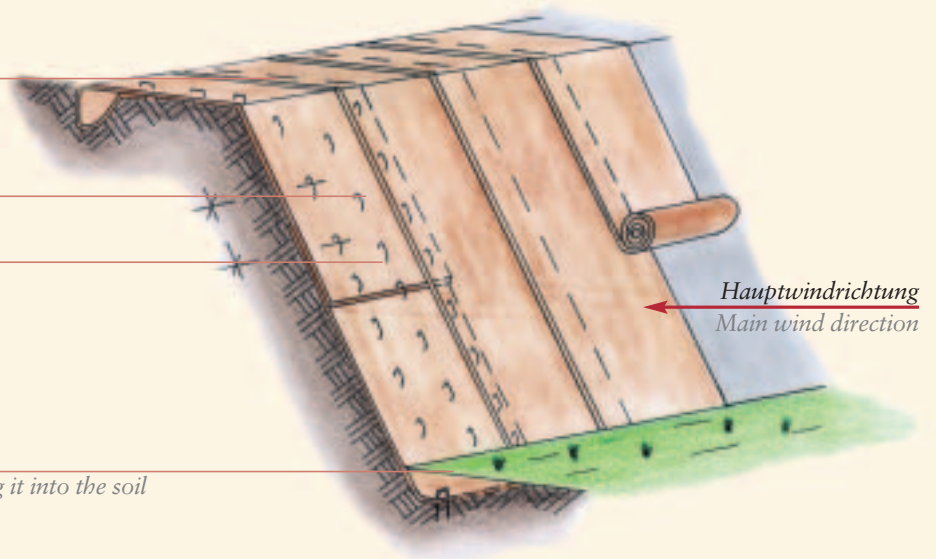
Das Verlegeschema / Installation procedure

Matte durch Eingraben an der Böschungskrone sichern
Secure the blanket on top of the slope
by digging one end into the soil

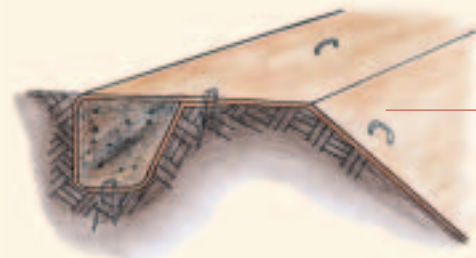
Erdnägel, Drahtbügel / Fixing pins

Abstand ca. 25-50 cm / Distance of approx. 25-50 cm

Matte am Böschungsfuß eingraben
Secure the other end at the bottom of the slope by digging it into the soil



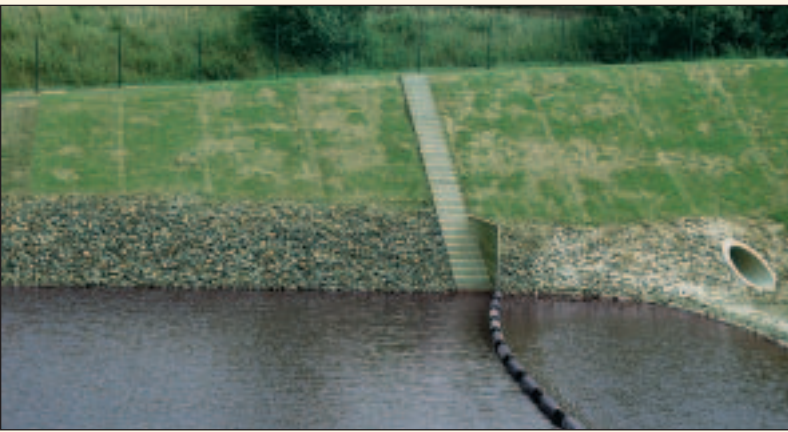
Detail Böschungskrone / Detailed drawing showing the top of the slope



HASTEC
 EROSIONSSCHUTZSYSTEME

www.igg.de

Internationale Geotextil Gesellschaft mbH
 Oststraße 65 · 57392 Schmallenberg · Tel. +49 (0) 29 72 - 48 117 · Fax - 48 119 · info@igg.de
 Am Bahnhof 54 · 27239 Twistringen · Tel. +49 (0) 42 43 - 92 88-20 · Fax - 92 88-22 · info@ahmeyer.com



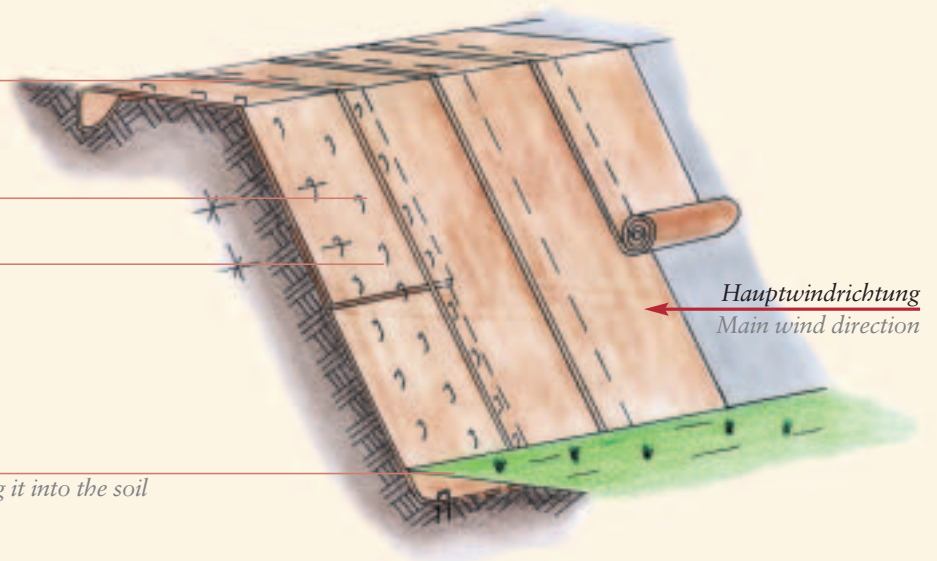
Das Verlegeschema / Installation procedure

Matte durch Eingraben an der Böschungskrone sichern
Secure the blanket on top of the slope
by digging one end into the soil

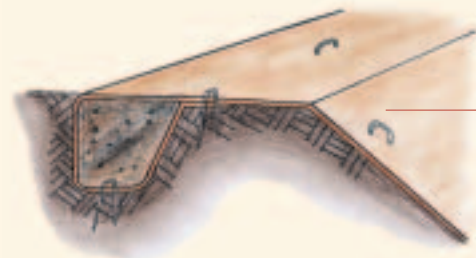
Erdnägel, Drahtbügel / Fixing pins

Abstand ca. 25-50 cm / Distance of approx. 25-50 cm

Matte am Böschungsfuß eingraben
Secure the other end at the bottom of the slope by digging it into the soil



Detail Böschungskrone / Detailed drawing showing the top of the slope



HASTEC[®]
 EROSIONSSCHUTZSYSTEME

www.igg.de