



ahmeyer

MASCHINENFABRIK
Member of Roess Nature Group



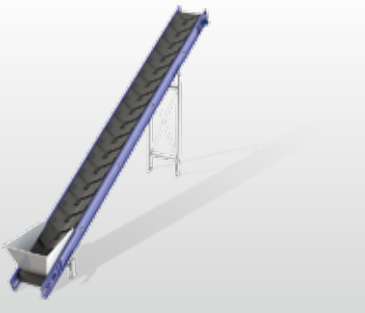
Maßgeschneiderte Fördertechnik

- Muldengurtförderer
- Steil- und Knickförderer
- Gurtförderer für den Stückguttransport
- Palettenfördersysteme
- Leichtbau-Fördertechnik
- Recycling-Förderer
- Sonderförderer

Wir denken in Lösungen!

Die Grundanforderungen an moderne Fördertechnik sind vielfältig. Doch meistens sind es Details, die durchdachte Lösungen von Standardprodukten unterscheiden. Daher entwickelt und fertigt A.H. Meyer innovative und ausgereifte Fördersysteme, die nicht nur heute Ihren Ansprüchen genügen, sondern flexibel an zukünftige Entwicklungen angepasst werden können. Unsere qualitativ hochwertigen Förderer sind exakt auf Ihre Bedürfnisse zugeschnitten – und trotzdem kostengünstig und vielfach erprobt, da wir auf ein bewährtes Baukastensystem zurückgreifen.

Muldengurtförderer



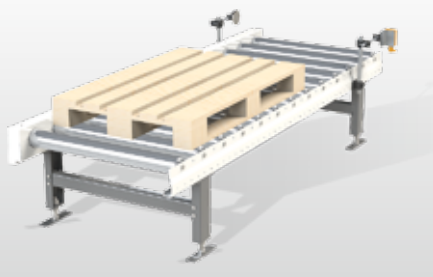
Muldengurtförderer sind die Allzweckförderbänder für den Horizontal- oder Schrägtransport verschiedenster Schüttgüter, wie z. B. Sand, Erde, Pellets oder Agrarprodukte. Durch ihre Bauweise sind sie auch für den Transport über große Distanzen geeignet. Die Fördergurte sind in den unterschiedlichsten Ausführungen erhältlich und werden ebenso wie die Gestellbauweise und die Tragrollenanordnung immer an den Einsatzzweck angepasst.

Optionen und Zubehörbeispiele:

- Aufgabetrichter
- Gurtabstreifer
- Reinigungsbürsten
- Fahrgestell mit Neigungsverstellung
- Abdeckhauben
- elektrische Bedienelemente und Geräteresteckdose



Palettenfördersysteme



Für den Transport von Paletten, Gitterboxen und ähnlichem Fördergut eignen sich u. a. Rollenförderer, Kettenförderer zum Quertransport, Drehtische, Eckumsetzer sowie weitere Fördererlemente und Zubehör. Diese können einzeln oder in komplexen Förderlinien zum Einsatz kommen können. Aufgrund variabler Rollendurchmesser, Rollenteilungen, Anzahl der Kettenstränge und Antriebskonzepte sind diese Förderer vielfältig einsetzbar. Breite und Länge werden an den jeweiligen Anwendungsfall angepasst.

Optionen und Zubehörbeispiele:

- staudrucklose Förderlinien
- Palettenaufsetzhilfen für Gabelstapler
- Endanschläge
- Aufgabestationen für das Aufsetzen mit Gabelhubwagen



Leichtbau-Fördertechnik

Speziell für den Transport von Kartons, Kästen (Behältern), Werkstückträgern und Stückgütern unterschiedlichster Formen und Abmessungen fertigen wir Rollenförderer, Gurtförderer sowie Rollenkurven und Gurtkurven auch in Leichtbauversionen. Wie auch bei der Palettenfördertechnik gibt es vielfältige Variationsmöglichkeiten. Bei leichterem Fördergut ermöglichen bereits Antriebe in 24 V DC-Technik den Aufbau staudruckloser Systeme. In unterschiedlichsten Förderwinkeln erhältliche Kurvenelemente machen auch komplizierte Linienverläufe möglich.

Optionen und Zubehörbeispiele:

- Seitenführungen (auf Wunsch einstellbar)
- Deckenabhängungen
- Stützen (in der Höhe einstellbar)

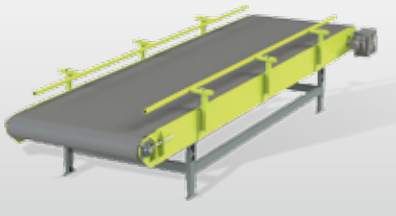


Gurtförderer für den Stückguttransport

Gleitgurtförderer mit Flachgurt sind für den Transport von Stückgütern unterschiedlichster Formen und Abmessungen geeignet. Für sehr schwere Güter empfehlen sich Tragrollengurtförderer. Bei diesem Typ werden statt einer Platte Tragrollen als Gurtunterstützung eingesetzt, auf denen der Gurt leicht abrollt. Komplizierte Linienführungen lassen sich mit Gurtkurven realisieren. Fördergurte und Antriebskonzepte sind entsprechend der Transportaufgabe in unterschiedlichen Ausführungen erhältlich.

Optionen und Zubehörbeispiele:

- Seitenführungen
- elektrische Bedienelemente
- Stützen (in der Höhe einstellbar)



Fördertechnik für spezielle Anwendungen

Recycling-Fördertechnik

Robuste Kettengurtförderer sind besonders geeignet als Förderbänder für Recyclingstoffe, als Bunker- und Dosierbänder für Schüttgüter oder für die Beschickung von Ballenpressen. Sie sind mit verschiedenen Steigungen, Aufgabebelängen, Förderbreiten, Abwurfhöhen sowie mit Unter- oder Oberfluraufgabe erhältlich. Selbstverständlich fertigen wir auch eine mobile Ausführung mit Fahrgestell bzw. Lafette mit Hakenaufnahme für den Lkw-Transport.

Z-Förderer sind Knickförderer mit zwei meist waagerechten Gerüstteilen unter- und oberhalb der ansteigenden Förderstrecke. L-Förderer verfügen lediglich über ein abgeknicktes Gerüstteil.

Für den Transport von Schüttgut bei großen Steigungswinkeln sind Wellkantenförderer am besten geeignet. Durch umlaufende Wellkanten verfügen sie über einen erhöhten Förderquerschnitt und eine sehr hohe Förderleistung. Querstollen verhindern ein Zurückrutschen des Fördergutes.

Steil- und Knickförderer

Für den Steiltransport bieten wir spezielle Steigbänder an.

Sonderförderbänder

Für kundenspezifische Anwendungen unterschiedlichster Art planen und realisieren wir auch Sonderförderbänder.

Einzelkomponenten

Wir liefern auch Einzelkomponenten wie Antriebs- oder Spannstationen, Gurtabstreifer.





Erfahrung macht den Unterschied

Seit 1913 baut die A.H. Meyer Maschinenfabrik hochwertige Sondermaschinen – zunächst für die Verarbeitung von Natur- und Synthetikfasern, später auch in den Bereichen Recyclingtechnik und Fördertechnik. Aufgrund der stetig wachsenden Nachfrage nach durchdachten Fördersystemen hat sich aus unseren Einzelförderern, die ursprünglich ausschließlich der Materialzuführung dienten, bis heute ein eigenständiger Produktbereich entwickelt.

Auch wenn unsere Produktpalette ungleich größer als früher ist, entwickeln und fertigen wir immer noch alle Fördersysteme im eigenen Haus: Mit modernsten 3-D-CAD-Systemen entwerfen unsere erfahrenen Spezialisten maßgeschneiderte Lösungen, die dank höchster Fertigungsqualität auch nach Jahren noch bis ins kleinste Detail überzeugen.

A.H. Meyer Maschinenfabrik GmbH
 Sondermaschinen und Fördersysteme
 Am Bahnhof 54 · D-27239 Twistringen · Germany
 Tel. +49 (0) 42 43 92 88-80 · Fax 92 88-71
 info@ahmeyer.com

WWW.AHMEYER.COM